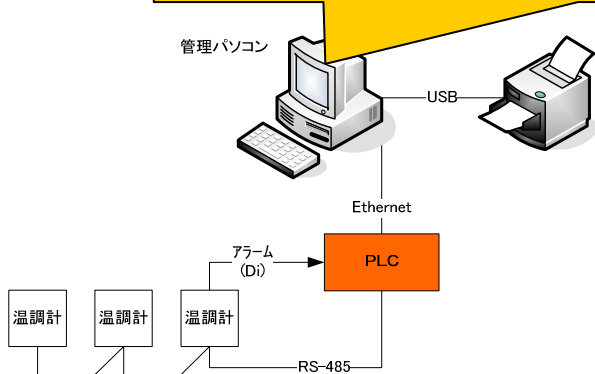
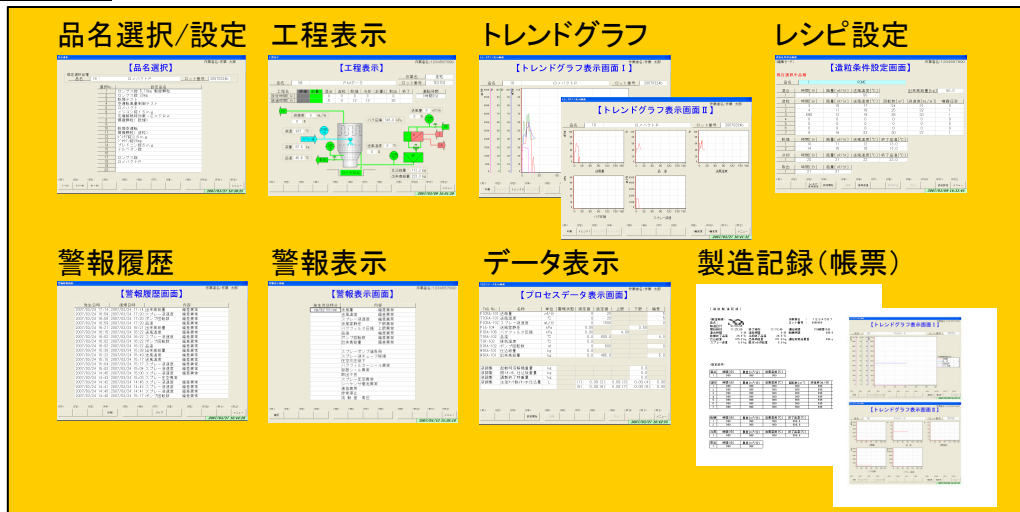


システム名	流動層造粒機管理システム
業種	製薬メーカー
システム構成	



- ・品名設定
- ・レシピ設定(運転条件)
- ・レシピダウンロード
- ・トレンドグラフ表示
- ・運転状態表示(グラフィック)
- ・工程表示
- ・警報表示
- ・警報履歴

ハードウェア	ソフトウェア、言語
1 管理パソコン(汎用PC)	1 WindowsXP Pro.
2 PLC(三菱電機製)	2 ASTMAC(横河電機)
3 温調計(横河電機)	3 PLC(ラダー)
4 インクジェットプリンタ	4 Excel2003

システム概要
<ol style="list-style-type: none"> 1. 品名設定/担当者 品名/担当者を設定 2. レシピ設定(運転条件) 品名毎に運転条件を設定 3. 工程表示 運転状態と工程をグラフィック表示(機器/ライン色替え) 4. データ表示 プロセスデータの表示 5. トレンドグラフ表示 運転中データをトレンドグラフ表示 6. 警報表示/警報履歴 発生中の警報及び警報の履歴を表示 7. 製造記録出力 各工程のデータ及びトレンドグラフを運転終了時に自動印字 8. レシピダウンロード レシピをシーケンサへダウンロード 9. 造粒機運転制御 シーケンスによるレシピに従った運転制御を実施

システム特徴
<ol style="list-style-type: none"> 1. 品名/担当者管理 品名毎のレシピと担当者を管理し、製造記録に出力 2. シーケンスによる運転制御/温調計による計装制御